

# ZOOMLION

## ТЕЛЕСКОПИЧЕСКИЙ ПОГРУЗЧИК

### ZTH3507



# ZOOMLION

## ТЕЛЕСКОПИЧЕСКИЙ ПОГРУЗЧИК

### ZTH3507

#### Стандартная комплектация

Звуковой сигнал	Автоматическое выравнивание вилок	Система автоматической идентификации навесного оборудования
Зуммер заднего хода	Выравнивание рамы	Экономичный режим
Проблесковый маячок	Малый ход	Диагностика неисправностей
Пропорциональное управление	Система стабилизации заднего моста (RAS)	Разъем USB / Bluetooth
Система аварийной остановки	Кондиционер	Цветной дисплей 10,1 дюйма
Фонарь рабочего освещения	Плавающие вилы (боковое смещение)	Радиоприемник

#### Преимущества

- ▶ Улучшенная управляемость и ходовые качества благодаря гидростатической коробке передач. Максимальная скорость хода: 35 км/ч.
- ▶ Система полного привода, обеспечивающая максимальное тяговое усилие 82 кН и превосходные рабочие показатели на бездорожье.
- ▶ Превосходные подъемные характеристики и увеличенная рабочая зона благодаря телескопической стреле с двумя гидроцилиндрами.
- ▶ Дисплей с диагональю 10,1 дюйма с удобным интерфейсом, обеспечивающим доступ к функциям мониторинга, управления и развлекательным функциям.
- ▶ Плавающие вилы в стандартной комплектации. В качестве опций поставляются платформа, ковш, стрела и другое навесное оборудование в зависимости от рабочих потребностей заказчика.

#### Опции

- ▶ Быстроразъемные гидравлические соединения
- ▶ Камера заднего вида
- ▶ Электронный дисплей
- ▶ Аварийный комплект
- ▶ Вентилятор с реверсом
- ▶ Складывание стрелы одним нажатием
- ▶ Перемещение по осям X и Y
- ▶ Память положения
- ▶ Дистанционное управление

#### Дополнительное оборудование

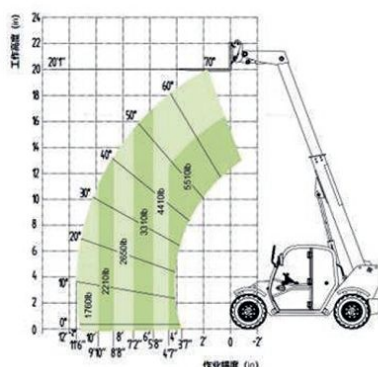
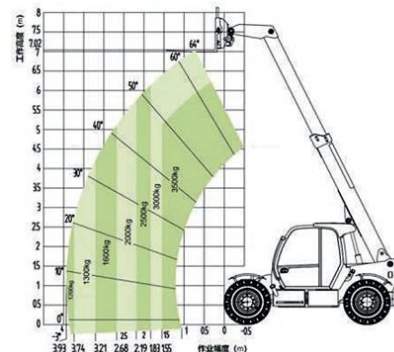
- ▶ Ковш
- ▶ Стрела
- ▶ Платформа
- ▶ Вакуумная присоска



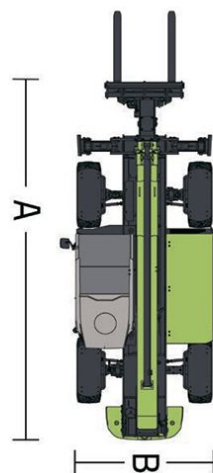
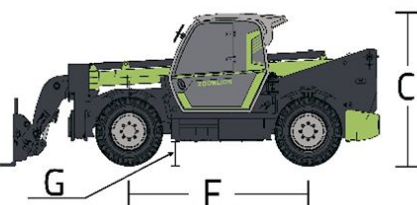
Телескопический погрузчик ZTH3507

# ОСНОВНЫЕ ХАРАКТЕРИСТИКИ ZTH3507

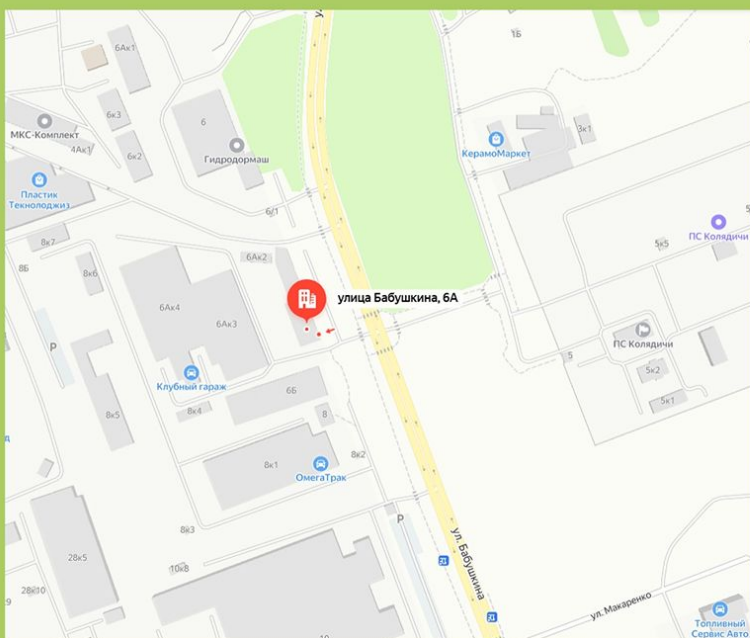
Модель	ZTH3507	
Размеры		
А. Габаритная длина	4.79 м	
В. Габаритная ширина	2.25 м	
С. Габаритная высота	2.49 м	
Е. Колесная база	2.98 м	
Г. Дорожный просвет	0.44 м	
Технические характеристики		
Номинальная грузоподъемность	3500 кг	
Макс. высота подъема	7 м	
Грузоподъемность при макс. высоте подъема	3500 кг	
Макс. вылет	3.91 м	
Грузоподъемность при макс. вылете	1200 кг	
Вес	7200 кг	
Макс. тяговое усилие	76 кН	
Угол выравнивания рамы	10°	
Радиус поворота (внешний)	3.87 м	
Мощность		
Двигатель	Weichai 74 кВт	
Номинальная мощность	74 кВт	
Макс. крутящий момент	420 Н·м	
Число цилиндров	4	
Рабочий объем	3760 мл	
Коробка передач	Гидростатическая	
Максимальная скорость движения	33.8 км/ч	
Рулевое управление	2 передних колеса / полный привод / поворот всех колес в одну сторону (крабовый ход)	
Шины		
Шины	400 / 70R24	
Гидравлическое оборудование		
Насос навесного оборудования	Поршневой насос	
Расход – давление в системе	132 л/мин – 270 бар	
Гидробак		
Объем гидробака	140 л	
Объем топливного бака	145 л	
Вилы		
Размер вилок	1220 мм × 122 мм × 50 мм	
Угол наклона вилок	126°	
Work speed		
Подъем/опускание стрелы	10.2 с / 8 с	
Выдвижение/втягивание стрелы	7.82 с / 5.55 с	
Подъем вилок	2.89 с	
Втягивание вилок	2.89 с	



Рабочая зона ZTH3507



ZTH3507



📍 Республика Беларусь,  
220024, г. Минск, ул. Бабушкина, 6А, к. 608

☎ +375 29 685 60 00

✉ [info@agropromsila.by](mailto:info@agropromsila.by)